

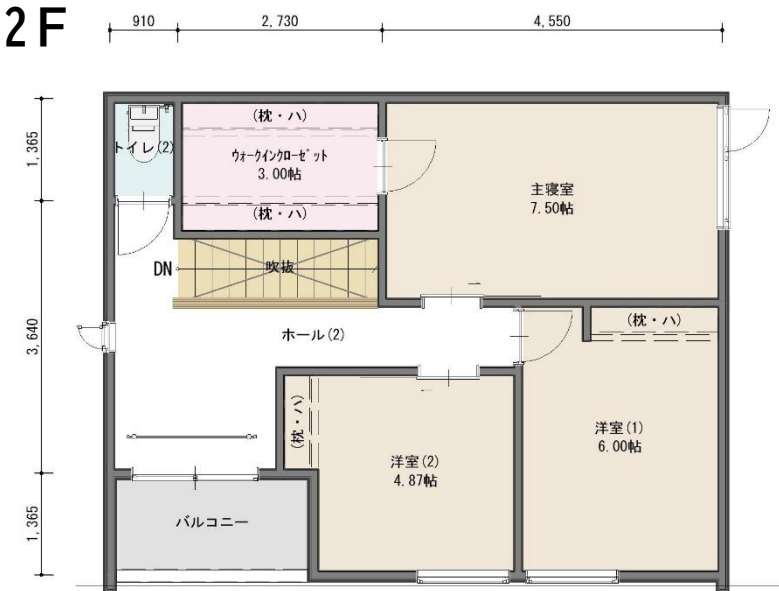
3LDK

（太陽光搭載 ※あおぞらチャージ）

1F



2F



4,510万円

塩竈市補助金：50万円
多子世帯で義務教育終了前の子が
2人以上で5万円、3人以上で15万円加算
（市外から転入・子育て世帯が対象）

3 - 忙しいパパママにうれしい立地 -

JR仙石線「下馬駅」徒歩8分。JR東北本線「塩釜駅」徒歩11分。2路線利用可能で通勤・通学で仙台市内や周辺へアクセスしやすいです。仙台方面へのアクセスが良い点は、塩竈市内の中でも希少性が高いといえます。これは、将来的な売却や賃貸を考えた際にも、安定した需要が見込める大きな強みとなります。商業利便施設も近い距離にあり、生活に必要な買い物がしやすいです。

所有する車の台数を1台減らした場合に節約できる金額

軽自動車の年間の維持費を30万円と仮定すると、35年で約1,050万円の節約になります。車両本体価格や買い替えの頻度を考慮すると、さらに大きな金額を節約できる可能性があります。（車種や走行距離等によって異なります）

こんな人にもオススメ！

○お酒を飲みに行くのが好きな人：送迎やタクシーを利用しなくても飲みに行けちゃいます🍷

○推し活で遠征・旅行好きな人：新幹線や飛行機で遠出する際も駐車場料金を気にせず仙台駅や空港まで電車で移動できます。

1 - 人目を気にせずくつろげる -

南側の擁壁により、そとからの視線を気にせず家族だけの時間を楽しめます。プライバシーが保たれるから、リビングでもお庭でも安心です。リビングは、親が家事をしながら子どもを見守れる間取りになっています。外からの視線を気にせず、家族だけの時間を楽しめます。

2 - 生活をデザインする、家事楽動線 -

リビングから水回りが一続きになった、無駄のない家事動線。洗濯・料理・掃除が効率的です。片付けをしながら子どもと会話をしたり、家事と家族の時間を分断しない、暮らしに寄り添った設計です。駐車場から玄関までの動線が短いので買い物帰りに荷物と子供を抱えていてもスムーズ。家族の時間と家事のしやすさを両立できます。



南側外観イメージ



リビングイメージ

- オプション仕様 -

- 外構工事
- 収納棚関係（キッチン背面収納）
- 2階居室 照明器具（引っ掛けシーリング）+ エアコン
- カーテン+家具

- 家事を“がんばる”から“やめる”へ -

毎日の「当たり前の家事」を、少しずつ“やめる”だけで暮らしはもっとラクに、心はもっと自由に。



食洗機で「食器洗い」を卒業
Sクラス（パナソニック）
L型キッチン 2100×1650



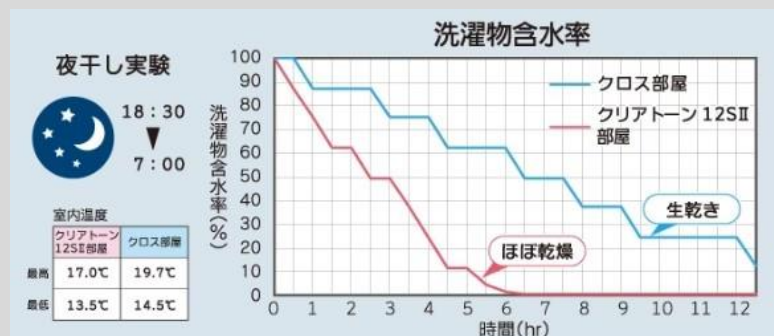
棚もカウンターもなし
水垢しらずのシンプル設計
オフローラ 1620サイズ（パナソニック）



自動洗浄&クリーン機能で
いつでも清潔
ZJ シャワートイレ（住実）



お手入れ簡単な
カウンターデザイン
洗面（パナソニック）



天井のおかげで、夜干しでもカラッと

調湿機能のある天井材〈クリアートン12SII〉が、夜の湿気をコントロール。
夜干しでも朝にはカラッと乾く快適空間をつくれます。

- 建具 大建
フローリング：イエリアフロア 建具：イエリア
- 断熱 天井：グラスウール178mm
壁：グラスウール89mm
床：フェノバボード45mm
- 窓 YKK AP APW330（樹脂窓ペアガラス）
- 外壁 ニチハ 窯業サイディング
- エアコン パナソニック LDK用 5.6KW
- 給湯器 パナソニック おひさまエコキュート370L
発電したエネルギーで給湯
- 太陽光発電 5.28kW
あおぞらチャージ
基本料金 4,980円/月額 15年間

- 地球にやさしい暮らしを実現する太陽光発電（5.28kW）搭載 -

あおぞらチャージについて
4,980円/月額で発電したエコな電気は使い放題！購入した電力料金は別途かかります。
メンテナンスや故障対応も0円！サービス終了後に無償譲渡！

日中は定額で使い放題になるため、在宅しているとよりお得！日中に上手に電気を使うことで、
電気料金の節約につながります。

断熱性能 -4地域-
UA値（外皮平均熱貫流率）0.57：等級5

4,410万円

塩竈市補助金：50万円
多子世帯で義務教育終了前の子が
2人以上で5万円、3人以上で15万円加算
（市外から転入・子育て世帯が対象）

- 忙しいパパママにうれしい立地 -

JR仙石線「下馬駅」徒歩8分。JR東北本線「塩釜駅」徒歩11分。2路線利用可能で通勤・通学で仙台市内や周辺へアクセスしやすいです。仙台方面へのアクセスが良い点は、塩竈市内の中でも希少性が高いといえます。これは、将来的な売却や賃貸を考えた際にも、安定した需要が見込める大きな強みとなります。商業利便施設も近い距離にあり、生活に必要な買い物がしやすいです。

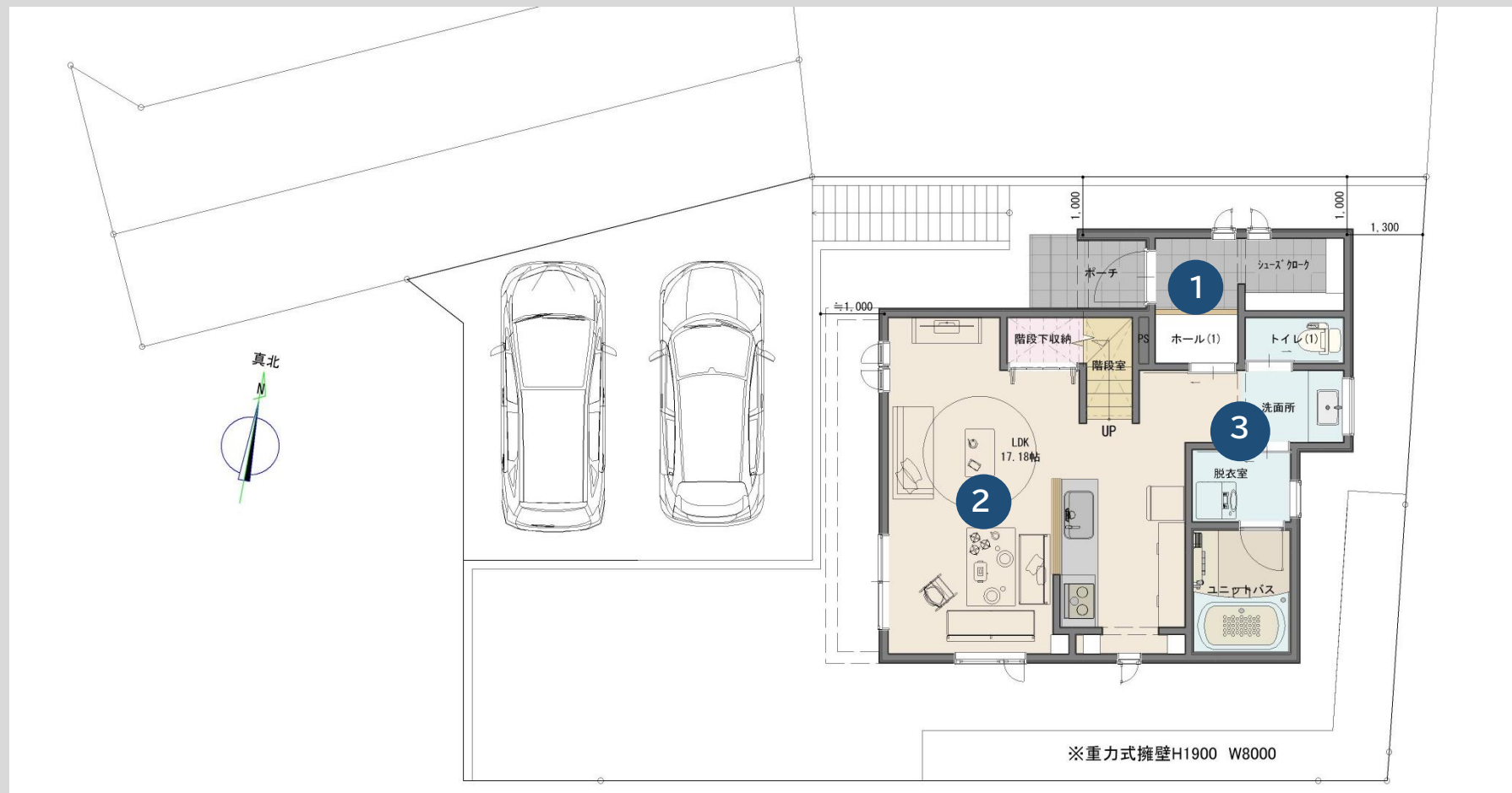
所有する車の台数を1台減らした場合に節約できる金額
軽自動車の年間の維持費を30万円と仮定すると、35年で約1,050万円の節約になります。車両本体価格や買い替えの頻度を考慮すると、さらに大きな金額を節約できる可能性があります。

（車種や走行距離等によって異なります）

こんな人にもオススメ！

○お酒を飲みに行くのが好きな人：送迎やタクシーを利用しなくても飲みに行けちゃいます🍷

○推し活で遠征・旅行好きな人：新幹線や飛行機で遠出する際も駐車場料金を気にせず仙台駅や空港まで電車で移動できます。



1 - ゆとりある玄関スペース -

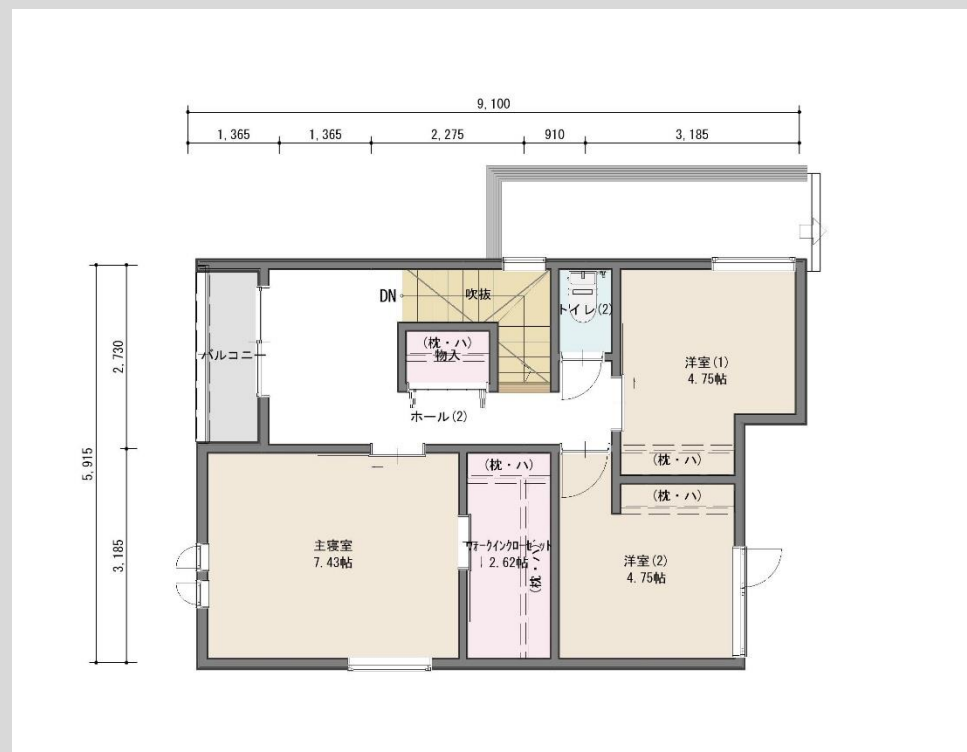
家族も来客もゆったり迎え入れる広さの玄関ホールです。シューズクロークも隣接しており、靴に加えてベビーカー等も収納できる余裕の広さです。

2 - くつろぎのLDK -

南西に面したLDKは明るい日差しがたっぷり入り、家族が自然と集まります。西面は2階がオーバーハングしていることで、夏の暑い時期の日差しを遮ることができます。

3 - 生活をデザインする、家事楽動線 -

リビングから水回りが一続きになった、無駄のない家事動線。洗濯・料理・掃除が効率的です。片付けをしながら子どもと会話をしたり、家事と家族の時間を分断しない、暮らしに寄り添った設計です。広々洗面台は二人で並ぶことができるので、朝の忙しい時間も安心です。





西側外観イメージ



リビングイメージ

- オプション仕様 -

- 外構工事
- 収納棚関係（キッチン背面収納）
- 2階居室 照明器具（引っ掛けシーリング）+ エアコン
- カーテン+家具

- 家事を“がんばる”から“やめる”へ-

毎日の「当たり前の家事」を、少しずつ“やめる”だけで暮らしはもっとラクに、心はもっと自由に。



食洗機で「食器洗い」を卒業
Sクラス（パナソニック）2100×1650



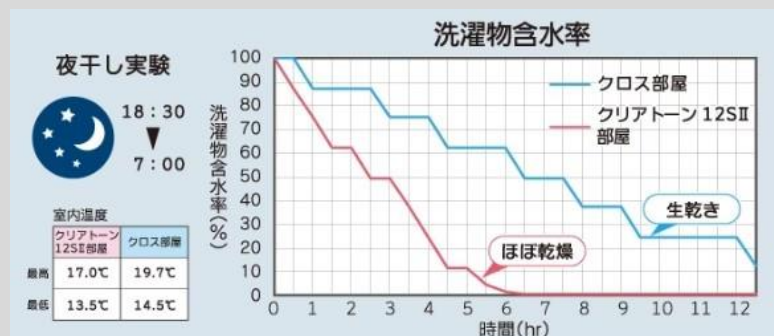
棚もカウンターもなし
水垢しらずのシンプル設計
オフローラ 1620サイズ（パナソニック）



自動洗浄＆クリーン機能で
いつでも清潔
ZJ シャワートイレ（住実）



お風呂中でもOK
とびだす広々洗面台
洗面（パナソニック）



天井のおかげで、夜干しでもカラッと

調湿機能のある天井材〈クリアトーン12SII〉が、夜の湿気をコントロール。夜干しでも朝にはカラッと乾く快適空間をつくれます。

- 建具 大建
フローリング：イエリアフロア 建具：イエリア
- 断熱 天井：グラスウール178mm
壁：グラスウール89mm
床：フェノバード45mm
- 窓 YKK AP APW330（樹脂窓ペアガラス）
- 外壁 ニチハ 窯業サイディング
- エアコン パナソニック LDK用 5.6kW
- 給湯器 パナソニック おひさまエコキュート370L
発電したエネルギーで給湯
- 太陽光発電 7.04kW
あおぞらチャージ
基本料金 4,980円/月額 15年間

- 地球にやさしい暮らしを実現する太陽光発電（7.04kW）搭載 -

あおぞらチャージについて

4,980円/月額で発電したエコな電気は使い放題！購入した電力料金は別途かかります。
メンテナンスや故障対応も0円！サービス終了後に無償譲渡！

日中は定額で使い放題になるため、在宅しているとよりお得！日中に上手に電気を使うことで、電気料金の節約につながります。

断熱性能 -4地域-

UA値（外皮平均熱貫流率）0.56：等級5